

グループホーム柳の杜

〒969-7205

河沼郡柳津町大字郷戸字川口原丙1106番地22

TEL 0241-42-3720

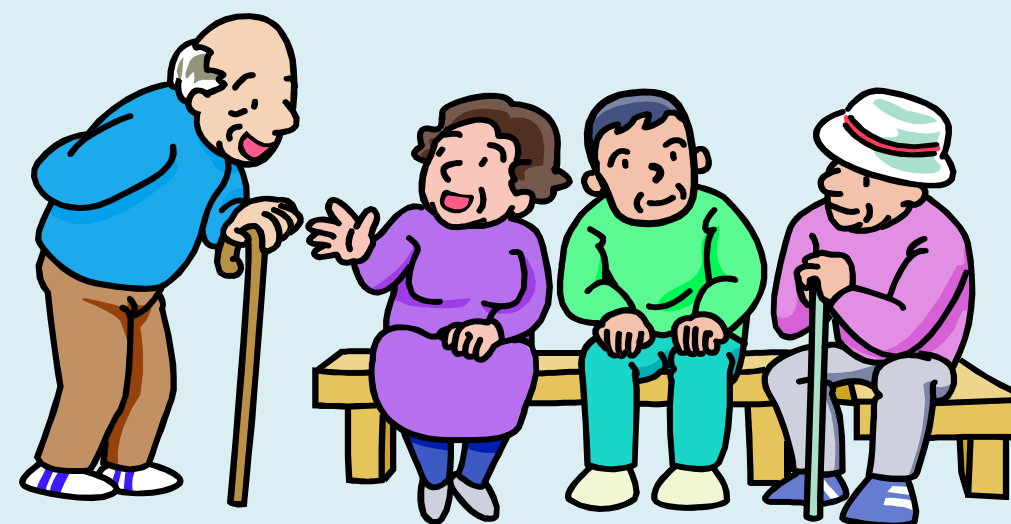
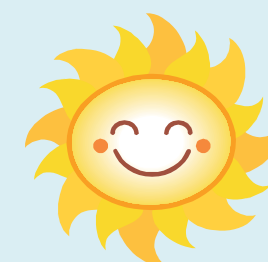
FAX 0241-42-3721



〈本社〉
 株式会社コスモメディカルサポート
 〒963-8025
 福島県郡山市桑野三丁目12番2号
 TEL 024-935-5600
 FAX 024-935-5626

認知症対応型共同生活介護
 介護予防認知症対応型共同生活介護

グループホーム柳の杜



介護度	負担割合	介護費	サービス提供体制強化加算Ⅲ	医療連携体制加算Ⅰ	食費(1日)	家賃(1日)	管理共益費(1日)	1日あたりの利用合計	1ヶ月の利用料A(30日間)	介護職員処遇改善加算ⅠB(30日間)	特定処遇改善加算ⅡC(30日間)	1ヶ月の合計A+B+C
支援2	1割	748円	6円	39円	1,200円	2,200円	1,200円	5,354円	160,620円	2,511円	520円	163,651円
	2割	1,496円	12円					6,108円	183,240円	5,022円	1,041円	189,303円
	3割	2,244円	18円					6,862円	205,860円	7,532円	1,561円	214,953円
介護1	1割	752円	6円	39円				5,397円	161,910円	2,654円	550円	165,114円
	2割	1,504円	12円	78円				6,194円	185,820円	5,308円	1,100円	192,228円
	3割	2,256円	18円	117円				6,991円	209,730円	7,962円	1,650円	219,342円
介護2	1割	787円	6円	39円				5,432円	162,960円	2,771円	574円	166,305円
	2割	1,574円	12円	78円				6,264円	187,920円	5,541円	1,148円	194,609円
	3割	2,361円	18円	117円				7,096円	212,880円	8,312円	1,722円	222,914円
介護3	1割	811円	6円	39円				5,456円	163,680円	2,850円	591円	167,121円
	2割	1,622円	12円	78円				6,312円	189,360円	5,701円	1,181円	196,242円
	3割	2,433円	18円	117円				7,168円	215,040円	8,551円	1,772円	225,363円
介護4	1割	827円	6円	39円				5,472円	164,160円	2,904円	602円	167,666円
	2割	1,654円	12円	78円				6,344円	190,320円	5,808円	1,203円	197,331円
	3割	2,481円	18円	117円				7,216円	216,480円	8,711円	1,805円	226,996円
介護5	1割	844円	6円	39円	5,489円	164,670円	2,960円	613円	168,243円			
	2割	1,688円	12円	78円	6,378円	191,340円	5,921円	1,227円	198,488円			
	3割	2,532円	18円	117円	7,267円	218,010円	8,881円	1,840円	228,731円			

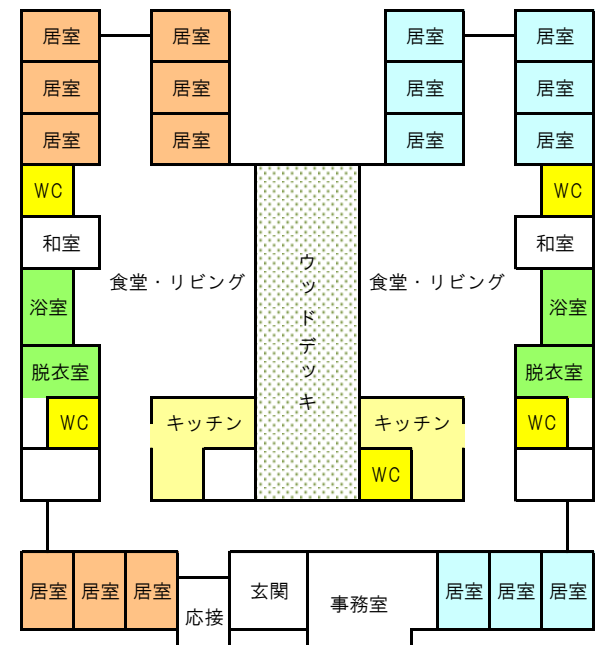
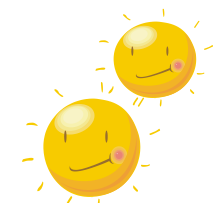
- * 入居後、30日間のみ1日につき30円が加算されます。
- * 介護職員処遇改善加算として介護費用の総額(介護費+各種加算)に11.1%の額が加算されます。
- * 特定処遇改善加算Ⅱとして総額(介護費+各種加算)に2.3%の額が加算されます。
- * 医療費、おむつ代、その他の日常生活雑費等は必要に応じて自己負担となります。
- * 入居金はございません。
- * 介護費・家賃・管理共益費が変更になる場合もあります。



太陽を感じられるテラス



安心してつろげる 機械浴室



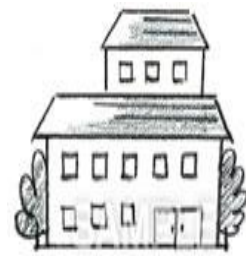
広々としたリビング



居室



【グループホーム柳の杜】は認知症で困っている方、不安な方をサポートする入所施設です。



グループホームとは

- ◆ 正式な呼称は“認知症対応型共同生活介護”といい少人数(1ユニット9名)の認知症の方が、介護スタッフと“共同生活をしている施設”です。
- ◆ 専門スタッフとともに、家庭のような生活の中でその人らしさを引き出し、24時間365日生活支援を行います。
- ◆ 利用者様一人ひとりが個室を持ち、スタッフと共に食事作りや洗濯、掃除、買い物などの家事をしたり、庭いじりの趣味や時間を持つなど、今までと変わらない暮らしを続けられます。
- ◆ 共同生活を営むことで、精神的に安定し認知症の進行を緩やかにすると同時に、行動障害の軽減や抑制に効果があります。
- ◆ 住み慣れた地域に溶け込んだグループホームでの暮らしは、認知症の方の“こころ”を安定・鎮静させる効果があることが認められています。

少人数で心のこもったケア

- ◆ 大規模な施設よりも、少人数のグループホームでは、ゆっくり時間をかけながら認知症高齢者同士でも相手の事がわかり合え、気心の知れた存在になれます。
- ◆ 介護スタッフと利用者様一人ひとりが向き合い、それぞれの方に合った生活のお手伝いができます。
- ◆ その結果、お互いに深い信頼関係を築きあげていく事ができ、質の高い介護が可能となります。



グループホーム「柳の杜」の概要

居室数 18室(1ユニット9名×2)
 介護体制 昼間:入居者3名に対して職員1名以上
 夜間:入居者9名に対して職員1名

- 入居条件
- 原則柳津町にお住まいの方
 - 介護保険受給認定を受けている方(要支援2~要介護5)
 - 認知症の診断を受けられた方
 - 感染症などの伝染病疾患を患っていない方
 - 医療機関において毎日治療の必要がない方
 - 自傷・他傷がなく共同生活のできる方

