



介護付有料老人ホーム

サンステージいわき

〒972-8316 福島県いわき市常磐西郷町金山75番地の1
TEL.0246-84-8521 FAX.0246-43-0155

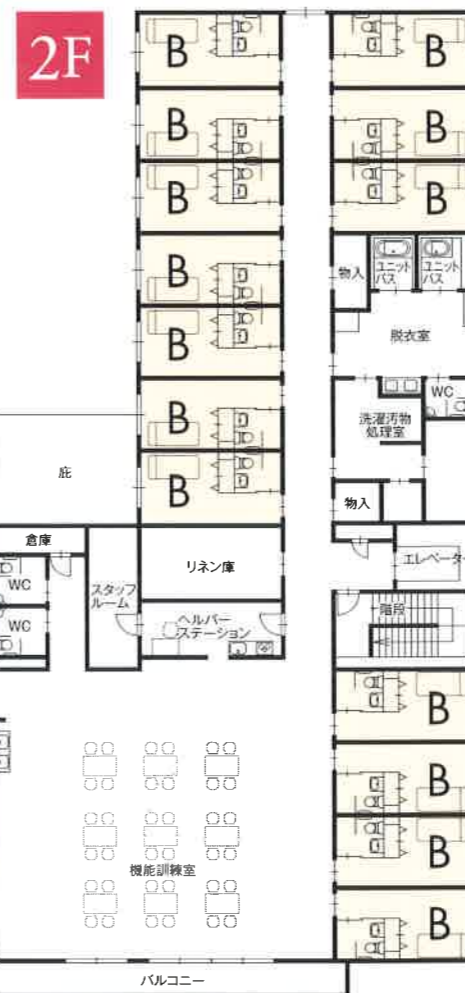
株式会社コスモメディカルサポート

本社 〒963-8025 福島県郡山市桑野三丁目12番2号
TEL.024-935-5600 FAX.024-935-5626

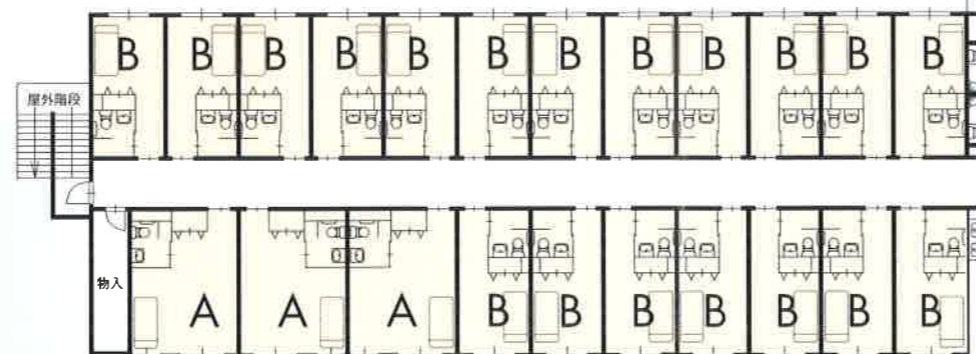
□ 介護付 有料老人ホーム □

サンステージいわき

「サンステージいわき」は、生活利便性が高く自然環境豊かな街で、安心・快適な生活をお送りいただけるよう、地域とともに支えます。さわやかな太陽のひかりを感じながら穏やかに過ごしていただきたい…サンステージいわきには、そんな願いが込めてあります。



- 施設概要**
- 所在地／福島県いわき市常磐西郷町金山75番地の1
 - 類型／介護付有料老人ホーム
(指定型特定施設入居者生活介護) 一指定予定
 - 居室数／60室(全室個室)
1F…24室(A 27.00㎡、B 18.00㎡)
2F…36室(A 27.00㎡、B 18.00㎡)
 - 定員／60名
 - 居室設備／電動介護ベッド、冷暖房、車椅子対応トイレ、洗面台、収納、ナースコール等
 - 共用施設設備／個浴室、機械浴室、大浴室、健康管理室、来客室、洗濯室、機能訓練室兼食堂、車いす対応トイレ、談話ホール
 - 事業主体／株式会社コスモメディカルサポート



ご入居条件

- 定員60名
 - 介護居室60室
(全室個室 Aタイプ…6室 Bタイプ…54室)
ご夫婦での入居も承りますが、それぞれ個室の申込となります。
- 【条件】 ■介護保険認定又は要支援・要介護の方
- 共同生活を営むことができる方
 - 自傷他害の恐れのない方
 - 身元引き受け人を定められる方
 - 当ホームの入居契約・管理規程等をご承諾いただける方
- ※入居審査の結果によっては、入居をお断りする場合がございます。

ご入居までの流れ

- ▼お問い合わせ・ホーム見学
電話にてご予約下さい。
- ▼ご入居申込
「入居申込書」に必要事項をご記入の上、お申込み下さい。
※入居申込書の提出が、ご入居決定ではありませんので予めご了承ください。
- ▼ご面談(訪問調査)
ご都合に合わせて、ご本人様ご家族様と面談させていただきます。
※心配事、疑問な点がございましたらご遠慮なくお尋ね下さい。
- ▼健康診断
「入居時健康診断書」に沿って、かかりつけ医様より診断書をご提出いただけます。
- ▼入居審査
訪問調査、健康診断等の結果を踏まえ、ご入居が可能かどうか判断させていただきます。
- ▼ご契約
入居に関わる契約の内容を説明し、ご納得の上で入居契約書を締結します。
●ホーム準備書類／利用契約書、重要事項説明書、管理規程
●お客様準備書類／介護保険被保険者証(写)、健康保険証または後期高齢者医療被保険者証(写)、介護保険負担割合証、印鑑
- ▼敷金ご入金
入居日前日までに、敷金をご入金いただけます。
- ▼ご入居
入居日にご持参いただくものについては、予めご案内します。※体験入居も承ります(但し、空室ありの場合)。



介護付有料老人ホーム
◇◇ サンステージいわき ◇◇

2021年4月1日改正

ご利用料金（月額）
 (①+②の合計) (円)

	負担割り	自立	要支援1	要支援2	要介護1	要介護2	要介護3	要介護4	要介護5
Aタイプ	1割		223,764円	227,999円	235,449円	237,616円	239,913円	242,014円	244,278円
	2割		230,328円	238,798円	253,698円	258,032円	262,626円	266,828円	271,356円
Bタイプ	1割	206,700	183,264円	187,499円	194,949円	197,116円	199,413円	201,514円	203,778円
	2割	206,700	189,828円	198,298円	213,198円	217,532円	222,126円	226,328円	230,856円

※上記月額ご利用料金以外に、別途費用③がかかります。

敷金は Aタイプ48万円・Bタイプ36万円
 (家賃・管理共益費の約3ヶ月分)です

①家賃(居室タイプ別) + 食費 + 管理共益費 (1か月30日の場合)

居室タイプ	家賃	食費	管理共益費	合計
Aタイプ 27.00㎡ (6室)	111,000円 (3,700円/日)	55,200円	51,000円 (1,700円/日)	217,200円
Bタイプ 18.00㎡ (54室)	75,000円 (2,500円/日)	(1,840円/日)	46,500円 (1,550円/日)	176,700円

◎管理費…水道光熱費・運営費・共有設備維持費・事務費などが含まれます。

◎食費…日額1,840円(おやつ代込)

◎その他

・消費税がかかる費用につきましては全て税込表示となっております。

・退居時に居室の原状回復のため実費を請求させていただく場合があります。

(通常使用での自然消耗については原状回復の限りではありません)

・適切な介護サービスをご提供するために一定期間を設け、医師の意見書を聞いた上で居室を変更

させていただく場合があります。この場合ご本人及び身元引受人の同意の上で実施いたします。

居室タイプにより居室料相当額が変更となる場合があります。

②介護費 (1か月30日の場合)

自立		要支援1	要支援2	要介護1	要介護2	要介護3	要介護4	要介護5
生活支援サービス 30,000円	介護保険 1割負担分	6,564円	10,799円	18,249円	20,416円	22,713円	24,814円	27,078円
	介護保険 2割負担分	13,128円	21,598円	36,498円	40,832円	45,426円	49,628円	54,156円

◎介護保険負担分には、介護職員処遇改善加算Ⅰ・特定処遇改善加算Ⅱ・サービス提供体制強化加算Ⅲが含まれています。

◎該当する方のみ医療機関連携加算が別途発生します。

◎参考までに30日計算となっておりますが、実際には日割計算になります。

◎自立の方の生活支援サービス30,000円/月で提供できるサービスは、別紙をご覧ください。

③その他のサービス料金

◎医療費……………診療代/薬代/定期健康診断料

◎生活サービス ……協力医療機関以外の通院送迎/買い物、役所などへの付き添い/理美容代/リネン代

◎その他……………行事費(イベント・鑑賞会等)/おむつ代 他

株式会社コスモメディカルサポート

サンステージいわき

〒972-8316 福島県いわき市常磐西郷町金山75番地の1
 TEL 0246-84-8521 FAX 0246-43-0155

介護付有料老人ホーム
◇◇ サンステージいわき ◇◇

2021年4月1日改正

ご利用料金（月額）
 (①+②の合計) (円)

	負担割り	自立	要支援1	要支援2	要介護1	要介護2	要介護3	要介護4	要介護5
Aタイプ	3割		236,892円	249,597円	271,947円	278,448円	285,339円	291,642円	298,434円
Bタイプ	3割	206,700円	196,392円	209,097円	231,447円	237,948円	244,839円	251,142円	257,934円

※上記月額ご利用料金以外に、別途費用③がかかります。

敷金は Aタイプ48万円・Bタイプ36万円
 (家賃・管理共益費の約3ヶ月分)です

①家賃(居室タイプ別) + 食費 + 管理共益費 (1か月30日の場合)

居室タイプ	家賃	食費	管理共益費	合計
Aタイプ 27.00㎡ (6室)	111,000円 (3,700円/日)	55,200円	51,000円 (1,700円/日)	217,200円
Bタイプ 18.00㎡ (54室)	75,000円 (2,500円/日)	(1,840円/日)	46,500円 (1,550円/日)	176,700円

◎管理費…水道光熱費・運営費・共有設備維持費・事務費などが含まれます。

◎食費…日額1,840円(おやつ代込)

◎その他

・消費税がかかる費用につきましては全て税込表示となっております。

・退居時に居室の原状回復のため実費を請求させていただく場合があります。

(通常使用での自然消耗については原状回復の限りではありません)

・適切な介護サービスをご提供するために一定期間を設け、医師の意見書を聞いた上で居室を変更

させていただく場合があります。この場合ご本人及び身元引受人の同意の上で実施いたします。

居室タイプにより居室料相当額が変更となる場合があります。

②介護費 (1か月30日の場合)

自立		要支援1	要支援2	要介護1	要介護2	要介護3	要介護4	要介護5
生活支援サービス 30,000円	介護保険 3割負担分	19,692円	32,397円	54,747円	61,248円	68,139円	74,442円	81,234円

◎介護保険負担分には、介護職員処遇改善加算Ⅰ・特定処遇改善加算Ⅱ・サービス提供体制強化加算Ⅲが含まれています。

◎該当する方のみ医療機関連携加算が別途発生します。

◎参考までに30日計算となっておりますが、実際には日割計算になります。

◎自立の方の生活支援サービス30,000円/月で提供できるサービスは、別紙をご覧ください。

③その他のサービス料金

◎医療費……………診療代/薬代/定期健康診断料

◎生活サービス ……協力医療機関以外の通院送迎/買い物、役所などへの付き添い/理美容代/リネン代

◎その他……………行事費(イベント・鑑賞会等)/おむつ代 他

株式会社コスモメディカルサポート

サンステージいわき

〒972-8316 福島県いわき市常磐西郷町金山75番地の1
 TEL 0246-84-8521 FAX 0246-43-0155