

小規模多機能型居宅介護  
介護予防小規模多機能型居宅介護

## 清流の里みらい

〒963-8852  
郡山市台新一丁目8番8号

TEL : 024-953-3784  
FAX : 024-953-3785

担当 : 小林真一・根本富子

小規模多機能型居宅介護  
介護予防小規模多機能型居宅介護

# 清流の里みらい



株式会社

コスモメディカルサポート

## 小規模多機能型居宅ってどんなところなの？

介護が必要となっても、住みなれた地域で培ってきた人間関係や「暮らし」を大切にしながら、家庭的な雰囲気の中で、24時間・365日の切れ目のない支援をしていくのが小規模多機能型居宅介護です。清流の里みらいでは「その人らしい暮らし」を実現するために、利用者様をよく知るご家族やご近所さん、友人の方などと一緒に、地域の中で継続的な支援を行っていきます。

小規模多機能型居宅介護「清流の里みらい」では、利用者様が自宅から通える場所で、3つのサービスの機能を総合的に提供する仕組みです。利用者様の介護度と家族の状況に応じてサービスを調整し、その時々に必要なとされる多様なサービスを提供いたします。

### 小規模多機能型居宅介護

#### 『通い』

ゆっくりとした時間の中で馴染みの方との会話をしながら、入浴サービス、レクリエーションを受けられます。自宅までの送迎もします。

#### 『宿泊』

お一人ずつ個室となっているため、安心して過ごしていただけます。『通い』と同じ職員が夜間も対応します。

#### 『訪問』

お宅へ訪問して生活の支援や身体介護を行います。体調不良などの見守りや、電話で様子を伺うこともできます。

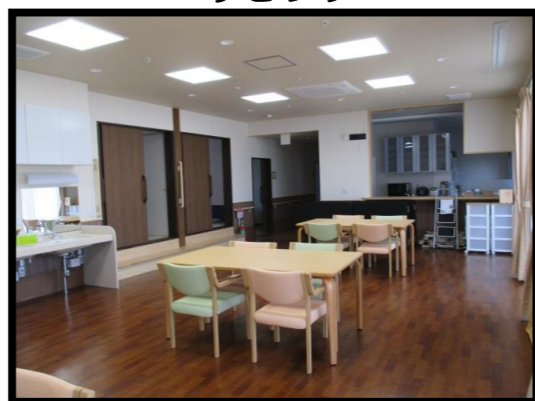
## 施設ご案内

居室



洋室 7室  
和室 2室

リビング



機械浴



個浴



## このような方にお勧めです

- これからも、住み慣れた所で安心して過ごしたい方
- 自分の趣味を楽しみながら、毎日を過ごしたい方
- 介護をしてもらいたいけど、知らない人が家に来るのは嫌だという方
- 自分でできる事を続けながら安心して暮らしたい方
- 一人暮らしで不安があり、健康の事が心配な方
- 色々な介護サービスを組み合わせていて、介護保険の支給限度額が超えてしまう方
- 日曜日もデイサービスやお泊まりを利用したい方
- 家族の勤務時間が不規則、不在も多いので「通い」「訪問」「泊まり」を柔軟に利用したい方
- 介護職員や環境が変わることで混乱が生じ、行動に障害がでてしまう認知症の方

～小規模多機能型居宅介護は、月定額制です～

《2021年4月1日改定》

### ①介護保険対象サービス

介護区分	要支援1	要支援2	要介護1	要介護2	要介護3	要介護4	要介護5
利用料金/月（1割負担）	3,438円	6,948円	10,423円	15,318円	22,283円	24,593円	27,117円
利用料金/月（2割負担）	6,876円	13,896円	20,846円	30,636円	44,566円	49,186円	54,234円
利用料金/月（3割負担）	10,314円	20,844円	31,269円	45,954円	66,849円	73,779円	81,351円

### ②介護保険対象外サービス

内容	食事	家賃（居住費）	水道光熱費	その他
金額	朝食 270円	1,500円	800円	おむつ代・理美容代などは自費となります
	昼食 400円			
	夕食 350円			
	おやつ 80円			

### ③その他加算一覧

加算	初期加算 (登録日から30日以内)	認知症加算Ⅰ (日常生活自立度Ⅲ・Ⅳ・Ⅴ)	認知症加算Ⅱ (日常生活自立度Ⅱ)	看護職員 配置加算Ⅰ	サービス提供 体制加算	総合マネジメント 体制強化加算	訪問体制強化加算
金額 (1割負担)	30円/日	800円/月	500円/月	900円/月	350円/月	1,000円/月	1,000円/月
金額 (2割負担)	60円/日	1,600円/月	1,000円/月	1,800円/月	700円/月	2,000円/月	2,000円/月
金額 (3割負担)	90円/日	2,400円/月	1,500円/月	2,700円/月	1,050円/月	3,000円/月	3,000円/月

その他に介護職員処遇改善加算として介護費用の総額(介護費+加算)に10.2%の額が加算されます  
また、特定処遇改善加算Ⅱとして総額(介護費+各種加算)に1.2%の額が加算されます。

認知症実践者研修等を修了したスタッフが配置されているので、認知症の方でも安心してご利用いただけます