

グループホーム和の里

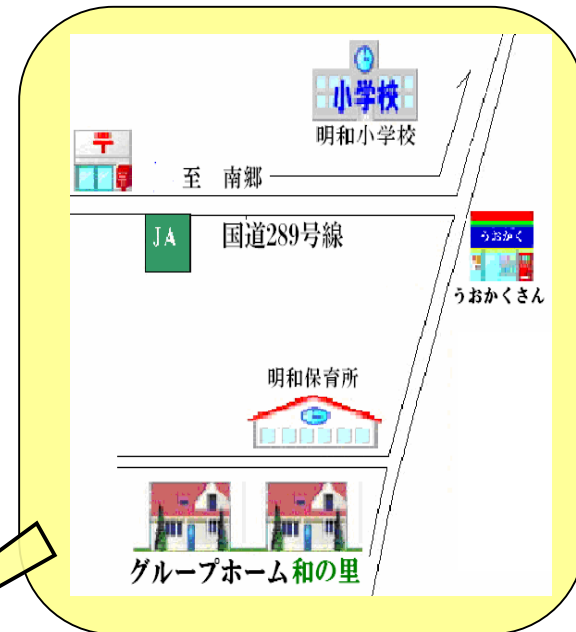
認知症対応型共同生活介護
介護予防認知症対応型共同生活介護

地域とのつながりを大切にし、
笑顔で楽しく
安心して生活できるように
サポートさせて頂きます。

グループホーム和の里



案内図



グループホーム和の里

〒968-0601 南会津郡只見町大字小林字七十苅622-1

1号棟 TEL 0241-86-2008

2号棟 TEL 0241-86-2007

共通 FAX 0241-86-2010



<本社>

株式会社コスモメディカルサポート

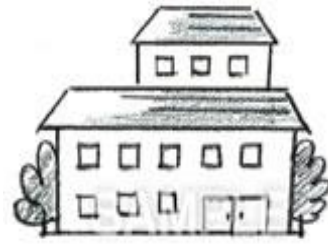
〒963-8025

郡山市桑野三丁目12番2号

TEL 024-935-5600

FAX 024-935-5626

【和の里】は認知症で困っている方、不安な方をサポートする入所施設です。



グループホームとは

- ◆正式な呼称は“認知症対応型共同生活介護”といい少人数（1ユニット9名）の認知症の方が、介護スタッフと“共同生活をしている施設”です。
- ◆専門スタッフとともに、家庭のような生活の中でその人らしさを引き出し、24時間365日生活支援を行います。
- ◆利用者様一人ひとりが個室を持ち、スタッフと共に食事作りや洗濯、掃除、買い物などの家事
- ◆共同生活を営むことで、精神的に安定し認知症の進行を緩やかにすると同時に、行動障害の軽減や抑制に効果があります。
- ◆住み慣れた地域に溶け込んだグループホームでの暮らしは、認知症の方の“こころ”を安定・鎮静させる効果があることが認められています。

少人数で心のこもったケア



- ◆大規模な施設よりも、少人数のグループホームでは、ゆっくり時間をかけながら認知症高齢者同士でも相手の事がわかり合え、気心の知れた存在になれる。
- ◆介護スタッフと利用者様一人ひとりが向き合い、それぞれの方に合った生活のお手伝いができます。
- ◆その結果、お互いに深い信頼関係を築きあげていく事ができ、質の高い介護が可能となります。

グループホーム「和の里」の概要

居室数 18室(1ユニット9名×2)
 介護体制 昼間:入居者3名に対して職員1名以上
 夜間:入居者9名に対して職員1名

- 入居条件
- 只見町に住民票のある方
 - 介護保険受給認定を受けている方(要支援2～要介護5)
 - 認知症の診断を受けられた方
 - 感染症などの伝染病疾患を患っていない方
 - 医療機関において毎日治療の必要がない方
 - 自傷・他傷がなく共同生活のできる方



グループホームの設備

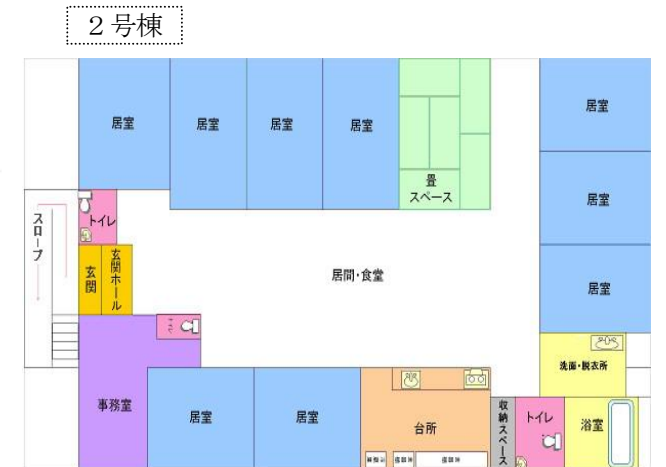
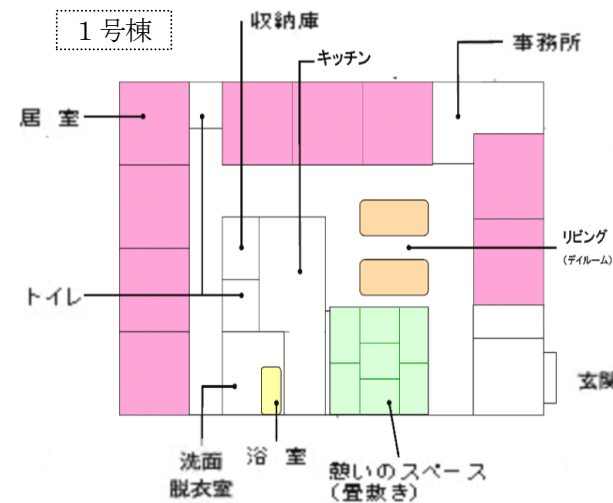
【共有スペース】 食堂居間・キッチン・脱衣所・浴室・洗濯室・車椅子対応トイレ・憩いの和室
 【居室】 介護用電動ベット・チェスト・エアコン・ナースコール
 ※お部屋は全室個室で、これまでお使いの家具や生活用品や布団を持ち込んでいただくこともできます。
 ※協力医療機関は、只見国民健康保険朝日診療所です。

利用料金のご案内

2024年6月1日 改正

介護度	負担割合	介護費	サービス提供体制強化加算Ⅲ	医療連携体制加算Ⅰ	食費(1日)	家賃(1日)	管理共益費(1日)	1日あたりの利用合計	1ヶ月の利用料A(30日間)	介護職員等処遇改善加算ⅡB(30日間)	1ヶ月の合計A+B
支援2	1割	749円	6円	37円	1,180円	1,350円	1,188円	4,473円	134,190円	4,032円	138,222円
	2割	1,498円	12円					5,228円	156,840円	8,063円	164,903円
	3割	2,247円	18円					5,983円	179,490円	12,095円	191,585円
介護1	1割	753円	6円	37円	1,180円	1,350円	1,188円	4,514円	135,420円	4,251円	139,671円
	2割	1,506円	12円	74円				5,310円	159,300円	8,501円	167,801円
	3割	2,259円	18円	111円				6,106円	183,180円	12,752円	195,932円
介護2	1割	788円	6円	37円	1,180円	1,350円	1,188円	4,549円	136,470円	4,438円	140,908円
	2割	1,576円	12円	74円				5,380円	161,400円	8,875円	170,275円
	3割	2,364円	18円	111円				6,211円	186,330円	13,313円	199,643円
介護3	1割	812円	6円	37円	1,180円	1,350円	1,188円	4,573円	137,190円	4,566円	141,756円
	2割	1,624円	12円	74円				5,428円	162,840円	9,131円	171,971円
	3割	2,436円	18円	111円				6,283円	188,490円	13,697円	202,187円
介護4	1割	828円	6円	37円	1,180円	1,350円	1,188円	4,589円	137,670円	4,651円	142,321円
	2割	1,656円	12円	74円				5,460円	163,800円	9,302円	173,102円
	3割	2,484円	18円	111円				6,331円	189,930円	13,953円	203,883円
介護5	1割	845円	6円	37円	1,180円	1,350円	1,188円	4,606円	138,180円	4,742円	142,922円
	2割	1,690円	12円	74円				5,494円	164,820円	9,484円	174,304円
	3割	2,535円	18円	111円				6,382円	191,460円	14,226円	205,686円

- * 入居後、30日間のみ1日につき30円が加算されます。
- * 介護職員等処遇改善加算Ⅱとして介護費用の総額(介護費+各種加算)に17.8%の額が加算されます。
- * 医療費、おむつ代、その他の日常生活雑費等は必要に応じて自己負担となります。
- * 入居金はございません。
- * 介護費・家賃・管理共益費が変更になる場合もあります。



個人情報保護法に基づき、写真の掲載はご利用者様及びご家族の方等に同意を得ています。