

## グループホーム柳の杜

〒969-7205

河沼郡柳津町大字郷戸字川口原丙1106番地22

TEL 0241-42-3720

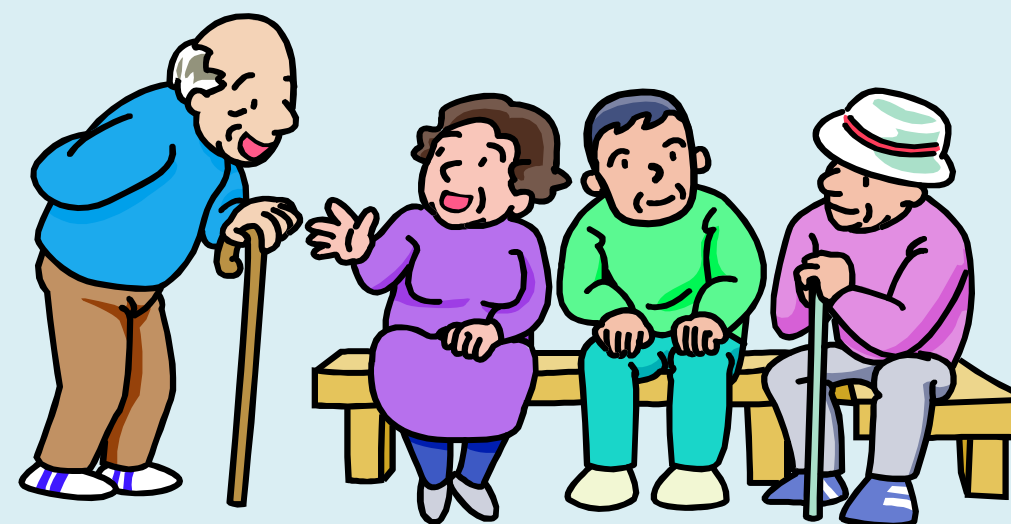
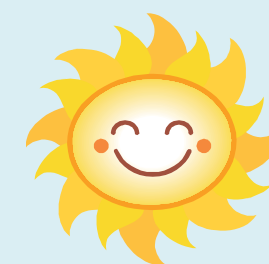
FAX 0241-42-3721



〈本社〉  
 株式会社コスモメディカルサポート  
 〒963-8025  
 福島県郡山市桑野三丁目12番2号  
 TEL 024-935-5600  
 FAX 024-935-5626

認知症対応型共同生活介護  
 介護予防認知症対応型共同生活介護

# グループホーム柳の杜



介護度	負担割合	介護費	サービス提供体制強化加算Ⅲ	医療連携体制加算Ⅰ	食費(1日)	家賃(1日)	管理共益費(1日)	1日あたりの利用合計	1ヶ月の利用料A(30日間)	介護職員等処遇改善加算ⅡB(30日間)	1ヶ月の合計A+B
支援2	1割	749円	6円	37円	1,180円	2,200円	1,539円	5,674円	170,220円	4,032円	174,252円
	2割	1,498円	12円					6,429円	192,870円	8,063円	200,933円
	3割	2,247円	18円					7,184円	215,520円	12,095円	227,615円
介護1	1割	753円	6円	74円				5,715円	171,450円	4,251円	175,701円
	2割	1,506円	12円	74円				6,511円	195,330円	8,501円	203,831円
	3割	2,259円	18円	111円				7,307円	219,210円	12,752円	231,962円
介護2	1割	788円	6円	37円				5,750円	172,500円	4,438円	176,938円
	2割	1,576円	12円	74円				6,581円	197,430円	8,875円	206,305円
	3割	2,364円	18円	111円				7,412円	222,360円	13,313円	235,673円
介護3	1割	812円	6円	37円				5,774円	173,220円	4,566円	177,786円
	2割	1,624円	12円	74円				6,629円	198,870円	9,131円	208,001円
	3割	2,436円	18円	111円				7,484円	224,520円	13,697円	238,217円
介護4	1割	828円	6円	37円	5,790円	173,700円	4,651円	178,351円			
	2割	1,656円	12円	74円	6,661円	199,830円	9,302円	209,132円			
	3割	2,484円	18円	111円	7,532円	225,960円	13,953円	239,913円			
介護5	1割	845円	6円	37円	5,807円	174,210円	4,742円	178,952円			
	2割	1,690円	12円	74円	6,695円	200,850円	9,484円	210,334円			
	3割	2,535円	18円	111円	7,583円	227,490円	14,226円	241,716円			

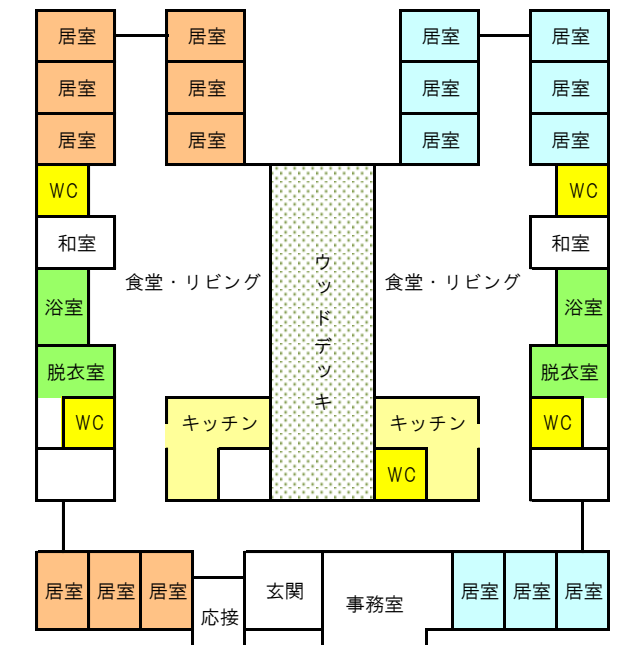
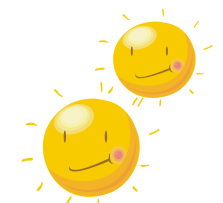
\* 入居後、30日間のみ1日につき30円が加算されます。  
 \* 介護職員等処遇改善加算Ⅱとして介護費用の総額(介護費+各種加算)に17.8%の額が加算されます。  
 \* 医療費、おむつ代、その他の日常生活雑費等は必要に応じて自己負担となります。  
 \* 入居金はございません。  
 \* 介護費・家賃・管理共益費が変更になる場合もあります。



太陽を感じられるテラス



安心してつろげる 機械浴室



広々としたリビング



居室

【グループホーム柳の杜】は認知症で困っている方、不安な方をサポートする入所施設です。



グループホームとは

- ◆正式な呼称は“認知症対応型共同生活介護”といい少人数(1ユニット9名)の認知症の方が、介護スタッフと“共同生活をしている施設”です。
- ◆専門スタッフとともに、家庭のような生活の中でその人らしさを引き出し、24時間365日生活支援を行います。
- ◆利用者様一人ひとりが個室を持ち、スタッフと共に食事作りや洗濯、掃除、買い物などの家事をしたり、庭いじりの趣味や時間を持つなど、今までと変わらない暮らしを続けられます。
- ◆共同生活を営むことで、精神的に安定し認知症の進行を緩やかにすると同時に、行動障害の軽減や抑制に効果があります。
- ◆住み慣れた地域に溶け込んだグループホームでの暮らしは、認知症の方の“こころ”を安定・鎮静させる効果があることが認められています。

少人数で心のこもったケア

- ◆大規模な施設よりも、少人数のグループホームでは、ゆっくり時間をかけながら認知症高齢者同士でも相手の事がわかり合え、気心の知れた存在になれます。
- ◆介護スタッフと利用者様一人ひとりが向き合い、それぞれの方に合った生活のお手伝いができます。
- ◆その結果、お互いに深い信頼関係を築きあげていく事ができ、質の高い介護が可能となります。



グループホーム「柳の杜」の概要

居室数 18室(1ユニット9名×2)  
 介護体制 昼間:入居者3名に対して職員1名以上  
 夜間:入居者9名に対して職員1名

- 入居条件
- 原則柳津町にお住まいの方
  - 介護保険受給認定を受けている方(要支援2~要介護5)
  - 認知症の診断を受けられた方
  - 感染症などの伝染病疾患を患っていない方
  - 医療機関において毎日治療の必要がない方
  - 自傷・他傷がなく共同生活のできる方

